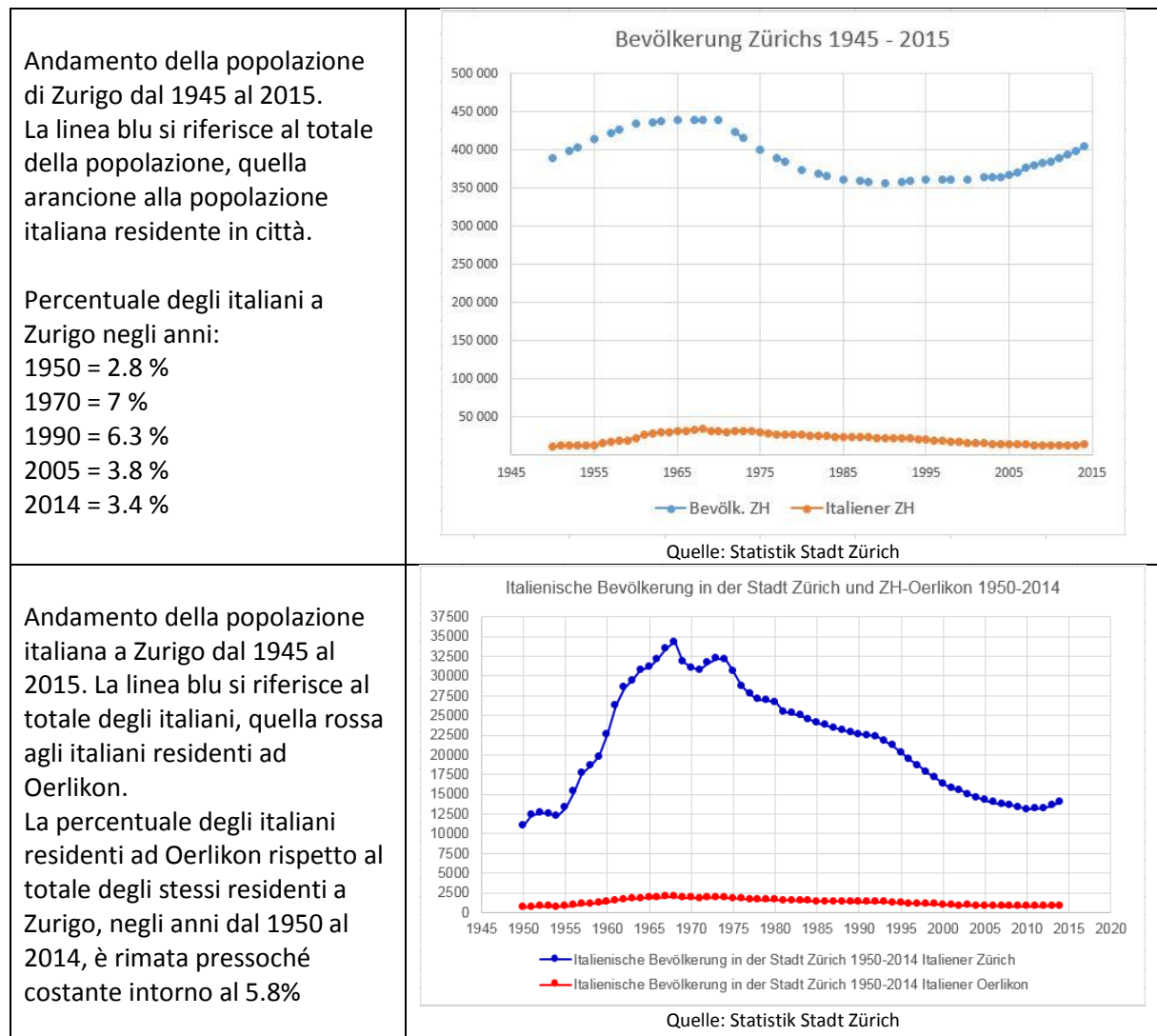


STATISTICA

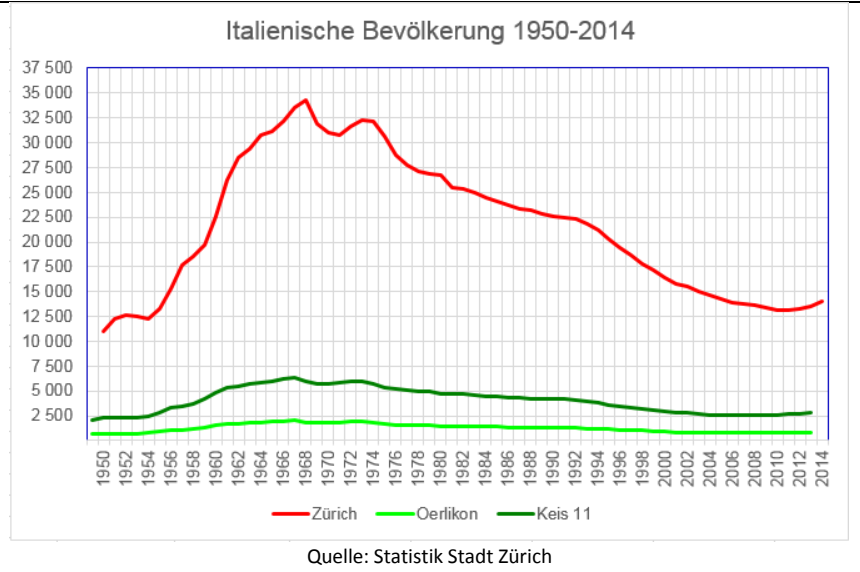
Con lo sviluppo economico degli anni '50 fino a metà '70 molti italiani vennero impiegati nei numerosi stabilimenti e cantieri di Zurigo-Oerlikon. Con la recessione del 1975 molti di essi tornarono in Italia. Dopo gli anni di recessione e di crisi dal 1975 al 2000 l'economia svizzera ricominciò a crescere. Dai diagrammi si vede come l'andamento della popolazione segue l'andamento dei cicli economici.

I dati utilizzati per i diagrammi sono stati forniti gentilmente dall'ufficio di statistica della città di Zurigo (Statistik Stadt Zürich). Per gli anni in cui non è stato possibile reperire dati si è proceduto ad una ricostruzione degli stessi tramite approssimazione ed interpolazione.



Il diagramma mostra l'andamento della popolazione italiana presente rispettivamente > a Zurigo (rosso) > nel Kreis 11 (verde scuro) > nel quartiere di Oerlikon (verde chiaro) Anni dal 1950 al 2014.

il Kreis 11 (circondario) comprende i quartieri di Oerlikon, Seebach, Affoltern



Il circondario 11 di Zurigo che comprende i quartieri di Oerlikon, Seebach e Affoltern ha sempre avuto una popolazione italiana sopra la media rispetto ad altri circondari di Zurigo.